

Infos – News – Trends



Keramische Wand- und Bodenbeläge, Natursteine

Seit über 20 Jahren Ihr Keramik-Spezialist!

Liebe Leserinnen, liebe Leser

Mit dem Frühling steht auch wieder die neue Ausgabe von INFO- NEWS –TRENDS vor Ihrer Tür.



Rückblick

Seite 2

Auswirkungen auf das Unternehmen aufgrund des Coronavirus

Umbau Ausstellung

Seite 2

Unsere Ausstellung wird umgebaut



Balkone Terrassen Keramik

Seite 3

Entwässerung auf Balkon und Terrasse
Geeignete Platten für den Balkon und Terrasse

Wir stellen vor

Seite 4

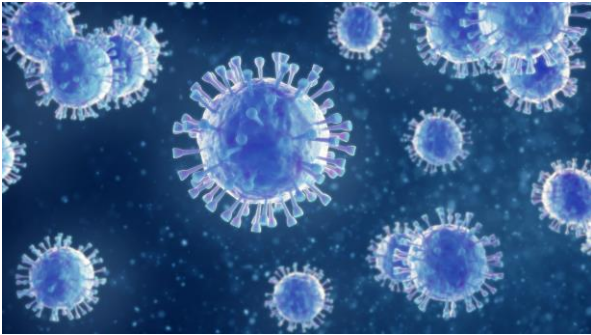
Gerne stellen wir Ihnen unsere neuen Mitarbeiter, Peter Kuchar und Nadine Molnar vor.

Ich wünsche Ihnen spannend Einblicke!

Roger Allenbach

Rückblick

Coronavirus – Auswirkungen



International sowie national tätige KMU sind im Moment stark gefordert. Neben den Herausforderungen der bereits an sich instabilen Zeiten halten die Auswirkungen des Coronavirus die Welt in Atem. Wie können KMU in diesen Zeiten bestehen und wo ergeben sich Chancen?

Das BAG hat in Zusammenarbeit mit der Arbeitsgruppe Influenza und dem SECO ein "Handbuch für die betriebliche Vorbereitung" erarbeitet, das Unternehmen sowie Verwaltungen als Arbeitsgrundlage dienen soll, um ihre Situation zu erfassen und geeignete Vorbereitungen zu treffen. Die Vorbereitungspläne sollen hauptsächlich zwei Ziele verfolgen: Die Aufrechterhaltung der betrieblichen Infrastruktur, damit die essentiellen Geschäftsprozesse gewährleistet werden können sowie die Minimierung des Infektionsrisikos am Arbeitsplatz (organisatorische und materielle Planung).

Auch Keramik Allenbach hat gemäss BAG Vorsichtsmassnahmen ergriffen und ihre Mitarbeiter über die Hygienevorschriften informiert und mit Desinfektionsmittel ausgestattet. Ausserdem dürfen nicht mehr als zwei Mitarbeitende in einem Raum arbeiten und der Abstand von 2 Meter wird auf der Baustelle sowie im Büro strikte eingehalten.

Im Moment sind es schwierige Zeiten, trotzdem sind wir weiterhin gerne für Sie da!

Umbau Ausstellung

Wir haben ein neues Projekt und das lautet: Wir gestalten um!

Unsere Ausstellung wird erneuert. Mit der Umgestaltung wollen wir eine schöne und angenehme Atmosphäre für unsere Kunden schaffen.

Die Plattenausstellung soll modern und der heutigen Zeit angepasst werden.

Um den Boden neu zu gestalten werden Platten im Grossformat eingesetzt, welche dem Raum einen neuen Glanz verpassen. Ausserdem bringt das neue Projekt mit sich, dass so neue Ordnung geschaffen wird.



Vor dem Umbau der Ausstellung

Nach dem Umbau heissen wir Sie herzlich in unserem Show-Room in Hünibach bei Thun willkommen und kümmern uns gerne um Ihre individuelle Wünsche und Vorstellungen.

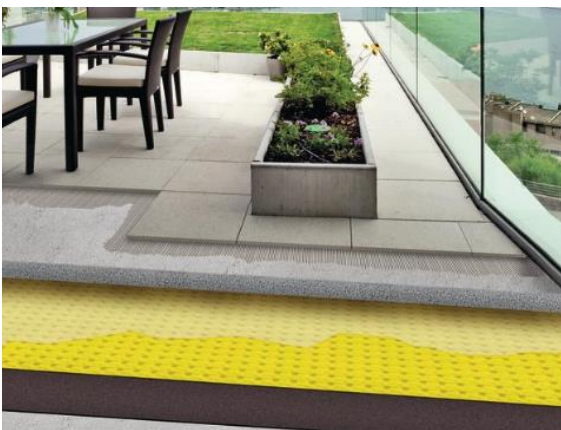
Balkone und Terrasse

Entwässerung auf Balkon und Terrasse

Terrassen und Balkonentwässerung:

Flächendrainagen unter Plattenbelägen aus Fliesen oder Naturstein haben sich im Sinne des Frostschutzes zur Regelbauweise bei Balkonen und Terrassen entwickelt. Besonders leistungsfähig muss diese Drainage sein, wenn aus Gründen der Barrierefreiheit sehr niedrige oder gar keine Schwellen an den Balkon- oder Terrassentüren geplant werden (Sonderkonstruktion).

Balkone und Terrassen mit Fliesen- oder Natursteinplattenbelägen benötigen eine Flächen- drainage, die durch Fugen in den Aufbau eingedrungene Feuchtigkeit zu den planmäßigen Entwässerungspunkten oder -rinnen leitet. Damit werden Ausblühungen und vor allem Frostschäden verhindert, weil gefrierendes Wasser Risse oder sogar Abplatzungen im Belag hervorrufen kann.



Schnittmodell durch eine Terrasse mit Flächendrainage und Schutzvlies unter Drainageestrich

Noch höhere Anforderungen muss die Flächen- drainage bei schwellenloser Ausführung der Balkon- oder Terrassentür erfüllen, weil hier neben den Niederschlägen auf die Bodenfläche auch das von Fassaden bzw. Verglasungen herablaufende Wasser sicher und rückstaufrei abgeführt werden muss. In diesem Fall ist der Schutz des Belags vor Frostschäden eher ein Sekundäreffekt.

Geeignete Platten für den Balkon und Terrasse

Die Terrasse ist die Verlängerung des Wohnraumes. Gefragt ist daher ein Gesamtkonzept mit dem natürlichen Baustoff KERAMIK.

Die Lösung bieten hier führende Fliesenhersteller mit den Outdoor Platten in 2cm Stärke und Grösse bis zu 120cm x 120cm. Die neue Generation der Terrassen und Balkon Platten lassen sich in drei Varianten verlegen:

- **Lose im Splittbett verlegt:**
Bei ungebundener Verlege Art ist es sauberer Splitt der Körnung 4/8mm zu verwenden. Das Splittbett muss eine Dicke von mindestens 30mm aufweisen. Bei der losen Verlegung bleiben die Fugen offen. Um ein Verrutschen der Platten zu verhindern, sind Fugenkreuze von mindestens 3mm Dicke anzuwenden. Bei den Outdoor Platten gibt es eine grosse Auswahl an Farben, Grössen und Oberflächenstrukturen.
- **Flexibel in Höhe und Gefällewinkel auf Stelzlager einstellbar:**
Anstelle von Splitt können auch Stelzlager eingesetzt werden. Die Anwendung von Stelzlager bedingt einen formstabilen, im Gefälle liegenden Untergrund. Es werden dieselben Platten verwendet wie auf Splitt.
- **Fest verklebt und verfugt mit Plattenkleber:**
Geeignet hierfür sind witterungsbeständige Keramikplatten. Diese werden im Floating-Buttering Verfahren verklebt. Dunkle Keramikplatten sind nicht zu empfehlen, da sich diese bei Sonneneinstrahlung sehr stark erwärmen.

Bei allen drei Varianten ist es sehr wichtig, dass gewisse Details wie Gefälle, 1,5% Bewegungsfugen, Rutschsicherheit, geeignetes Material usw. eingehalten werden.

Wir verabschieden uns von

Christina Michel

Marketing und Ausstellung

Wir wünschen ihr für die berufliche und private Zukunft alles Gute und viel Erfolg.

Wir stellen vor:

PETER KUCHAR

Plattenleger

In unserer Firma seit Februar 2020

Lieblingsessen: Halušky

Liebingsgetränk: Eistee und Kaffee

Hobbies: Fischen



NADINE MOLNAR

Marketing

In unserer Firma seit März 2020

Lieblingsessen: Pasta an Paprikarahmsauce

Liebingsgetränk: Sirup

Hobbies: Sport und Fitness

Die beiden begrüßen wir herzlich in unserem Team und freuen uns auf die Zusammenarbeit.